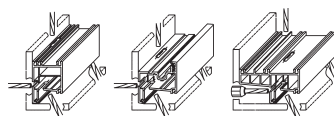


# Automate de fraisage FWS 281

Fraisage simultané en entrée et en sortie



## Caractéristiques techniques:

- Puissance: 4 x 0,5 kW
- Tension: 230 volts
- Pression utile: 7 bars
- Consommation pneumatique: 100 l/min
- Vitesse de rotation de la broche: 24.000 tr/min  
*Option: haute fréquence: 17.000 tr/min*
- Capacité en largeur: min. 40 mm, max. 120 mm
- Capacité en hauteur: min. 50 mm - max. 80 mm
- Dimensions machine L x P x H:  
1.000 x 1.000 x 1.750 mm
- Poids: 190 kg
- Matériau usiné: Profilés en PVC

## Caractéristiques générales:

- Feuillure parclose en référence, pour limiter les réglages
- Equipement de 4 unités automatiques de fraisage
- Usinage simultané de deux rainures d'écoulement d'eau, longueur de drainage ajustable dans les deux ou trois plans.
- Sélection de l'unité de fraisage pour le coté droit ou gauche du profilé par commande bimanuelle.
- Sélection des unités pour les drainages en façade ou par le dessous par commutateur.
- Ajustement des unités par volants et réglettes de positionnement.
- Commande bimanuelle
- *Option:*
  - Moteur à haute fréquence
  - Usinage de profilé monobloc

Les caractéristiques techniques sont susceptibles de modifications sans préavis - 06.07.2004 -