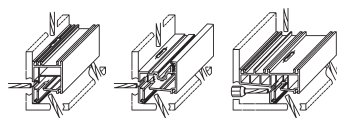


Automat za odvodnju vode FWS 281

Istovremeno freziranje ulaz - izlaz.



Tehnički podaci:

- Snaga (kW): 4 x 0,5
- Napon (V): 230
- Pritisak zraka (bar): 7
- Potrošnja zraka (l/min): ca. 100
- Broj okretaja (min⁻¹): 24.000
Opcija: brzofrekventno: 17.000
- Obradiva širina profila (mm): min. 40, max. 120
- Obradiva visina profila (mm): min. 50, max. 80
- Dimenzije stroja š x d x v (mm):
1.000 x 1.000 x 1.750
- Težina (kg): ca. 190
- Obradivi materijal: zavareni PVC profili

Opis stroja:

- Položaj postavljanja sa preklopom prema dolje, zbog čega nije potrebno veliko premještanje agregata
- Sastoji se od 4 automatska agregata za freziranje
- Isodobno freziranje dvaju zamaknutih, po dužini podešivih odvodnji u 2(3) razine.
- Izbor freznih agregata za desni ili lijevi kraj profila pomoću prekidača sa duplim upravljanjem
- Izbor agregata za vidljivu ili skrivenu odvodnju
- Podešavanje agregata za položaj freziranja se vrši pomoću ručki i pomoći pri podešavanju
- Dvostruko upravljanje
- **Opcija:**
 - nadogradnja na brzofrekventnost
 - Dodatak za monoblok profile