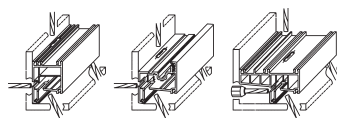


# Автомат для фрезерования дренажных канавок FWS 281

Одновременная фрезеровка на входе и выходе.



## Технические данные:

- Мощность (кВт): 4 x 0,5
- Напряжение (В): 230
- Давление воздуха (бар): 7
- Потребление воздуха (л/мин): ок. 100
- Частота вращения вала (мин<sup>-1</sup>): 24 000  
Дополнительные опции: ВЧ привод 17.000 об/мин
- Ширина профиля (мм): min. 40, max. 120
- Высота профиля (мм): min. 50, max. 80
- Габариты Д x Ш x В (мм):  
1 000 x 1 000 x 1 750
- Вес (кг): ок. 190
- Обрабатываемый материал:  
пустотелый ПВХ профиль

## Особенности:

- Так как внутренний фальц является опорной поверхностью, требуется незначительная регулировка фрезерных агрегатов
- 4 автоматических фрезерных агрегатов
- Одновременное фрезерование двух смещенных, регулируемых по длине, дренажных пазов в 2 (3) плоскостях
- Выбор фрезерного агрегата для правого или левого края бруска при помощи выключателя работающего от двух рук.
- Переключение головки для видимых/невидимых дренажных отверстий по средством ручного переключателя
- Регулировка положения агрегатов при помощи колеса
- Включение двумя руками одновременно
- Опционально:
  - Высокочастотное исполнение
  - адаптация для рам с подоконниками

Для улучшения изделия, все характеристики могут изменяться без уведомления — 06.07.2004