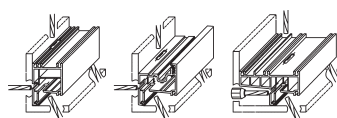


# Odvodňovací-frézovací automat FWS 281

Současné frézování na vstupu a výstupu.



## Technické údaje:

- Výkon (kW): 4 x 0,5
- Napětí (V): 230
- Tlak vzduchu (bar): 7
- Spotřeba vzduchu (l/min): ca. 100
- Otáčky (min<sup>-1</sup>): 24.000  
Možnost : Vysokofrekvenční motor: 17.000
- Opracovávaná šířka profilu (mm): min. 40, max. 120
- Opracovávaná výška profilu (mm): min. 50, max. 80
- Míry stroje Š x H x V (mm):  
1.000 x 1.000 x 1.750
- Hmotnost (kg): ca. 190
- Zpracovatelný materiál: PVC-profil

## Popis výrobku:

- Uložená na vnitřní falc; snížení seřizování agregátů
- Vybaven 4 automaticky pracujícími agregáty frézky
- Současné frézování 2 délkově odsazených drážek ve 2 (3) rovinách
- Volba frézovacích agregátů pro pravý a levý konec profilu dvouručním ovládním
- Zvolení agregátu pro viditelné nebo skryté odvodnění pomocí ručního volitelného spínače
- Seřízení agregátů na frézovací pozici ručním kolečkem
- Dvouruční ovládním
- Možnost:
  - Vysokofrekvenční vybavení
  - Vybavení pro Monobloc profily

Změny rozměrů a konstrukce vyhrazené - 06.07.2004