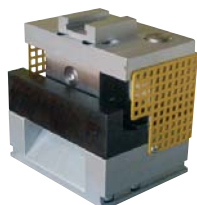


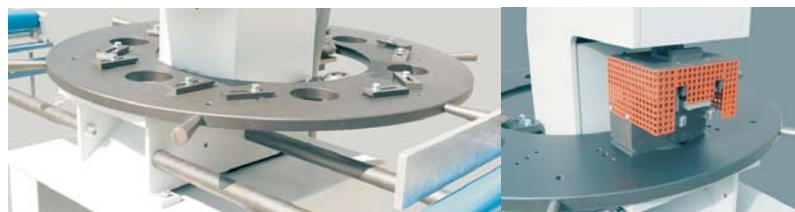
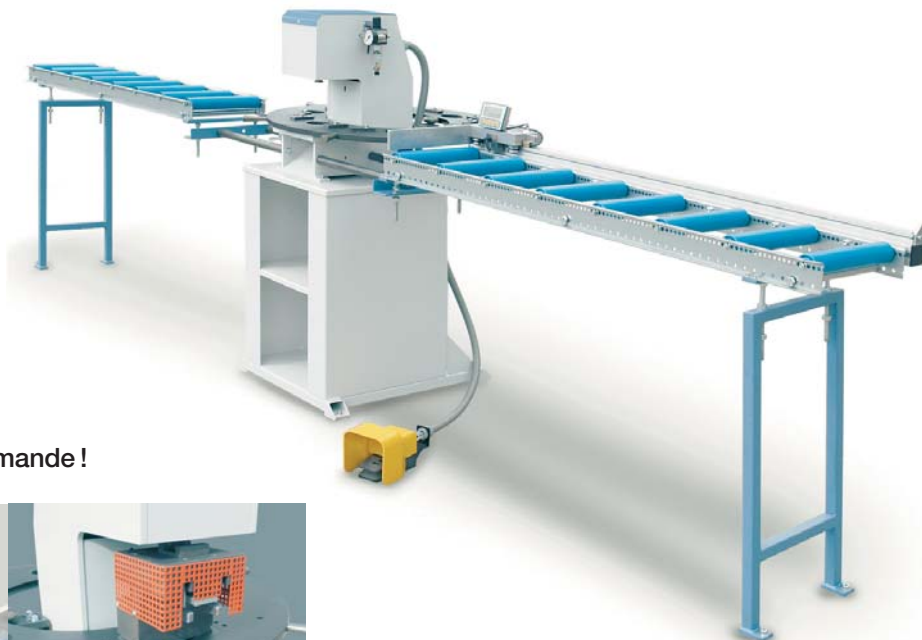
Poinçonneuse KL 30 / KL 50 / KL 80

pour le poinçonnage d'entaille dans des profilés d'aluminium, PVC et acier.



Option:

Matrice de poinçonnage - selon votre demande !



Données techniques :	KL30	KL50	KL80
• Pression de service en bars :	10	10	10
• Consommation par cycle en l :	3,5	5,2	8,0
• Course en mm :	40	40	40
• Force à 10 bar en kN :	60	80	100
• Hauteur montage outil en mm :	140	140	140
• Gorge en mm :	110	110	110
• Dimension de la machine L x P x H en mm :			
240 x 420 x 580	- KL30		
620 x 700 x 1.340	- KL50		
620 x 700 x 1.340	- KL80		
• Poids en kg :	70	145	150
• Matériau usiné: profilés en aluminium, PVC et acier			

Caractéristiques générales :

- Construction mécano soudé robuste
- Mise à pied d'œuvre et mise en route simple
- Avance hydropneumatique, la transmission de la poussée est réalisée par décupleur de pression
- Avance de poinçonnage hydraulique et retour pneumatique
- Le cycle de poinçonnage est déclenché par une commande à pédale
- Système de changement d'outillage rapide avec adaptateur modulaire et support de serrage
- Table de dépose : 200 x 240 mm
- Avec unité traitement d'air GFH et commande à pédale
- **Options :**
 - Bâti machine (Standard pour KL50 et KL80)
 - Butée de longueur
 - Aménagement à rouleaux
 - Unité avance barre automatique
 - Outils de poinçonnage
 - Plateau tournant pour 6 outils de poinçonnage maxi. avec système de serrage

Les caractéristiques techniques sont susceptibles de modifications sans préavis. - 06.06.2010