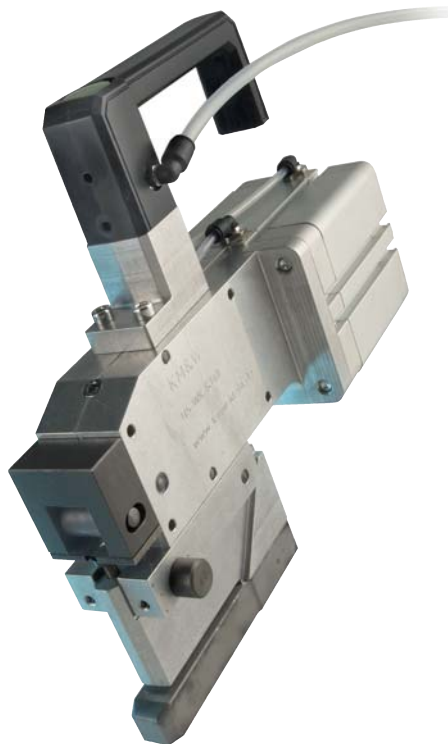


# Ručný vysekávač HS-3

Pre spojovacie a lepiace otvory pri rohových spojoch a stĺpkoch



## Technické údaje:

- Pracovný tlak (bar): 6 bar / 0,6 MPa
- Sila (KN): 18
- Hlučnosť : Lpa<70dB
- Skladovanie: len v uzavretých priestoroch
- Skladovacia tepl.: -20°C do +55°C
- Pracovná teplota: 10°C do 50°C
- Hmotnosť (kg): ca. 5

## Popis výrobku:

- Pneumatický vysekávač slúži vystrihnúť spojovacích otvorov a otvorov pre lepidlo pri rohových spojoch a spojoch stĺpkov. Je individuálne nastavený na opracovaný profil, aby bola dosiahnutá optimálna kvalita opracovania
- Prevádzkový režim: Ručný vysekávač sa nasunie na opracovaný profil a nastaví sa do požadovanej polohy. Zatlčením tlačidla sa spustí vyrezávanie. Po následno uvoľnení tlačidla sa vyrezávací krok zastaví a vráti sa do základnej polohy
- Po ukončení vyrezávacieho procesu, sa aj piest vráti do základnej polohy po uvoľnení tlačidla
- Vďaka výmennému uloženiu profilov je možné použiť zariadenie pre rôzne typy profilov

Zmeny rozmerov a konštrukcie zostávajú vyhradené - 30.04.2010