

Viac hlavý-zvárací automat SMH 510

Popis výrobku:

- Zváranie v paralelnom pohone - pojazd pomocou servopohonu
- Plynulé prestavenie ohraničujúcich nožov medzi 0,2 a 2,0 mm ako aj pohon tavenia-/ zvarania pomocou servopohonu
- Uloženie profilovo závislých zvaracích parametrov
- Elektronické polohovanie zvaracích hláv
- PC- riadiaca jednotka
- Automatické odtransportovanie
- Rýchlovýmenné zariadenie teflónu



Možné príslušenstvá:

- Mechanické a elektrické prvky k vysokoteplotnému a vysokorýchlostnému zváraniu (HTS)
- 2+2-zváranie
- Vyhrievanie nožov hore a dole
- Ohraničujúce nože farebných profilov
- Prevedenie k zváraniu U-rámov
- Premeranie profilového nárezu
- Skener čiarových kódov
- ROTOX-Web-Control

Technické údaje:

- Výkon (kW): max. 8
- Napätie (V): 400
- Pohotovostný tlak (bar): 7
- Spotreba vzduchu / zvar (NL): ca. 150
- Zvaracia výška (mm):
320 - max. 3500 (bez prítlačného zar. tesnenia)
430 - max. 3500 (s prítlačného zar. tesnenia)
podle vybavení
- Zvaracia šírka (mm):
430 - max. 3500 (bez prítlačného zar. tesnenia)
500 - max. 3500 (s prítlačného zar. tesnenia)
podle vybavení
- Výška profilu (mm):
30-180 (bez prítlačného zar. tesnenia)
35-150 (s prítlačného zar. tesnenia)
- Šírka profilu (mm): max. 140 bez príložiek
- Rozmer stroja Š x H x V (mm):
podle vybavení
- Hmotnosť (kg): ca. 3.100 podle vybavení
- Opracovateľný materiál: PVC-profilových tyčí

Zmeny rozmerov a konštrukcie zostávajú vyhradené - 29.08.2012

Viac hlavý-zvárací automat SMH 510

Vysokovýkonný - Zvárací automat k súčasnému zváraniu 4 profilových tyčí do 90° jedného rámu v paralelnom zvaracom pohone pomocou servopohonu



Viac hlavý-zvárací automat SMH 510



Srdce SMH 510: Celý proces zvárania je dynamicky riadený servomotori osí



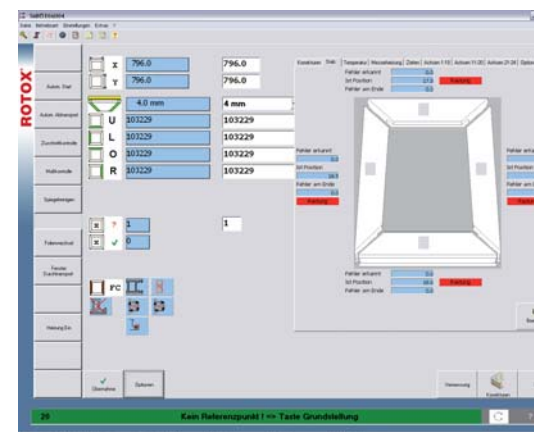
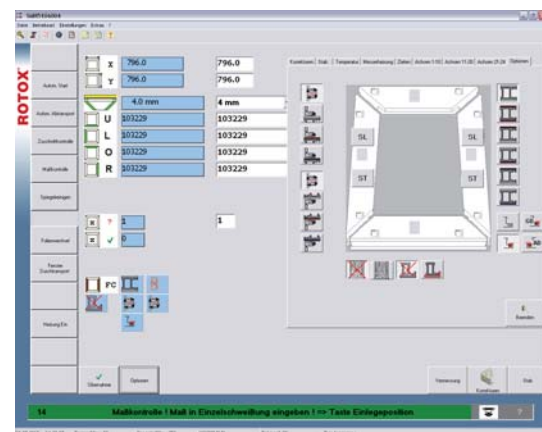
Osvedčené zváranie v novej dymenzii.

SMH 510 kombinuje desaťročia spoľahlivé metódy zvárania s najnovšími technológiami a s voliteľnými prvkami vysokoteplotného zvárania (HTS). V závislosti na vybraných nastaveniach môžeme skrátiť pracovný cyklus až o 50%, lepší vzhľad vnútorných rohov a hladšie spoje tesnenia.



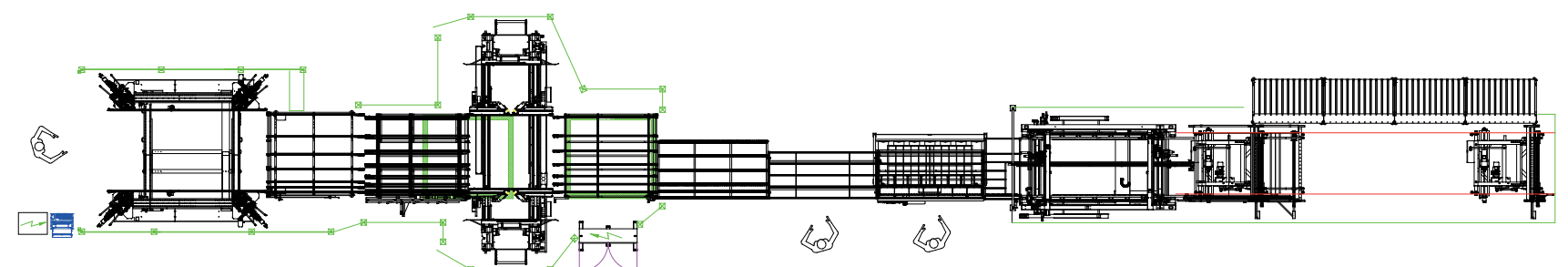
Motorizovaný pohyb jednotky formovača tesnenia pre ťah aj tlak

Vizualizácia



Užívateľsky pohodlné vizualizačné prvky a súvisiace dokumentácie celého zváracieho procesu.

Názorný layout až pre 420 štandardných krídel za 8 hodín:



Viac hlavý-zvárací automat SMH 510 (2500 x 2500)

Chladiaca stanica RKS 3223

Dvojhlavý začisťovací automat EKA 577

Kolieskový stôl SGR

Kolieskový stôl SGB

Kovací stôl FBT 670 (predpríprava)

Štvorstranný- kovací automat- krídel FBA 670

Autom. Odoberač krídla do zásobníkov