

Többfejes hegesztőautomata SMH 510

Terméktulajdonságok:

- Párhuzamos hegesztés - Eltolás szervómeghajtás segítségével
- A hegesztési varrat 0,2-2,0 mm-es fokozatmentes beállítása, valamint az olvasztási/szorítási mozgás szervómeghajtás által
- A profillal kapcsolatos hegesztési adatok tárolása
- A hegesztőfejek elektronikus pozicionálása
- PC-vezérlés
- Automatikus kiszállítás
- Teflon gyorscserélő berendezés
- Integrált tok hegesztőbetétek

Opciók:

- Mechanikus és elektronikus elemek magashőfokú gyorshegesztése (HTS)
- 2+2-hegesztés felül és alul
- Késmelegítés fent és lent
- Késbehatarolás a színes profilokhoz
- Kialakítás a tok U-Hegesztéséhez
- Tömítés lezorító berendezés
- Vonalkód leolvasó
- ROTOX-Web-Control



Technikai adatok:

- Teljesítmény (kW): max. 8
- Feszültség (V): 400
- Üzemi nyomás (bar): 7
- Levegő felhasználás/hegyesztés (NL): ca. 150
- Hegesztési hosszúság (mm):
320 - max. 3500 (tömítés lezorító nélkül)
430 - max. 3500 (tömítés lezorítóval)
változattól függően
- Hegesztési szélesség (mm):
430 - max. 3500 (tömítés lezorító nélkül)
500 - max. 3500 (tömítés lezorítóval)
változattól függően
- Profil magasság (mm):
30-180 (tömítés lezorító nélkül)
35-150 (tömítés lezorítóval)
• Profil szélesség (mm): max. 140 betétek nélkül
- Gépméret B x T x H (mm):
változattól függően
- Súly(kg): ca. 3.100 változattól függően
- Megmunkálható anyag: PVC-profilok

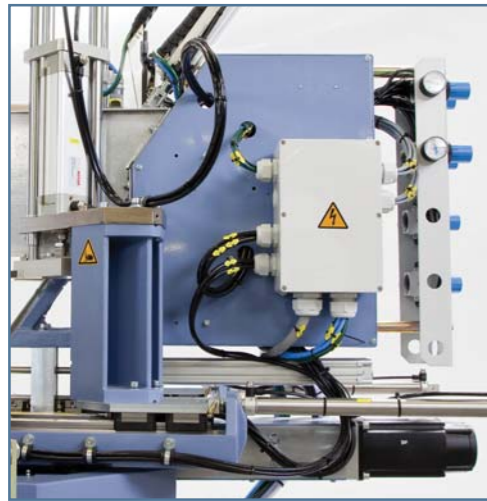
Méret és technikai változtatások jogát fenntartjuk - 29.08.2012

Többfejes hegesztőautomata SMH 510

Magasteljesítményű hegesztőautomata 4 profilrúd 90° keretre való egyidejű hegesztéséhez, párhuzamos hegesztési eljárással, szervómeghajtókkal



Többfejes-Hegesztőautomata SMH 510



Az SMH 510 szíve: Dinamikus szervó tengelyek szabályozzák a teljes hegesztési folyamatot



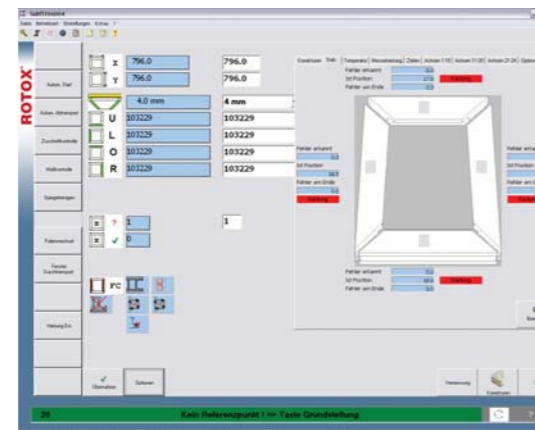
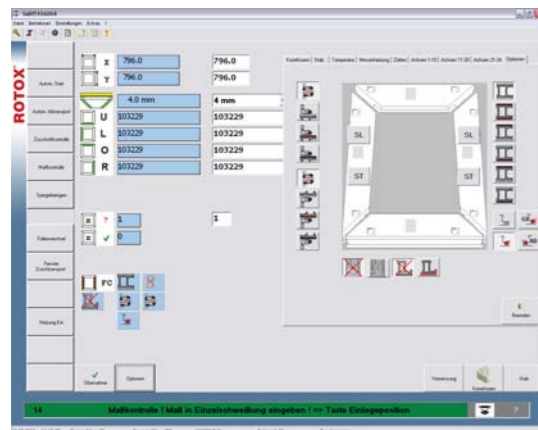
Bevált fűtőszálas tompa hegesztés új dimenzióban

A SMH 510 egyesíti a már évtizedek óta bevált hegesztési eljárásokat a legújabb technológiával, valamint az opcionális eszközökkel az úgynevezett magas hőmérsékletű (HTS) hegesztéssel. A kiválasztott beállítástól függően ez megmutatkozhat a ciklusidő akár 50%-kal való csökkentésével illetve a belső sarkak optikai megjelenésében, valamint a puhább tömítésben.



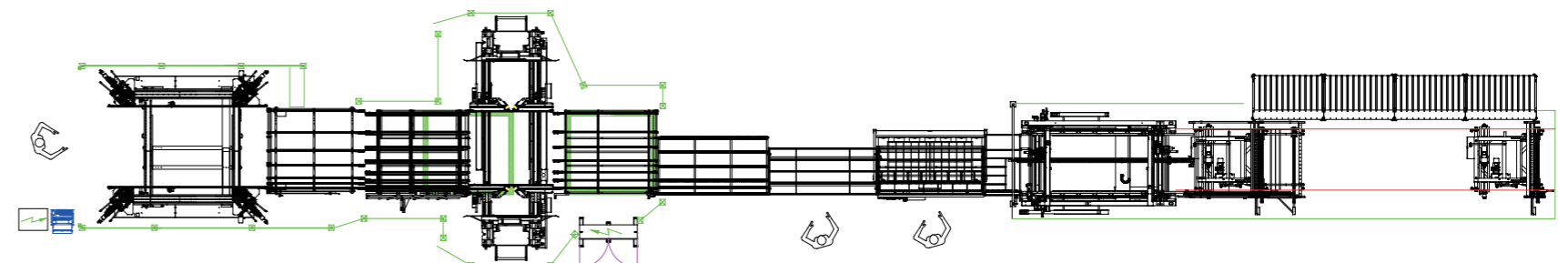
Motoros húzó és nyomó tömítés formáló egységek

Vizualizáció



Felhasználóbarát vizualizáció, valamint a teljes hegesztési folyamatnál megjelenített információk a hegesztett keretről

Elrendezési példa akár 420 standard szárnyra 8 óra alatt:



Többfejes hegesztőautomata SMH 510 (2500 x 2500)

Kihűlő asztal RKS 3223

Kétféjes saroktisztító automata EKA 577

Görgőasztal SGR

Toló munkasztal SGB

Vasalat szerelőasztal FBT 670 (Előkészítés)

Négyoldalas vasalat csavarozó automata FBA 670

Automatikus leszedés a szárnytároló állványra