

 **Caractéristiques générales :**

- Procédé de soudage en parallèle via servomoteur
- Cales de soudage dormant intégrées
- Guidages linéaires
- Changement simple et rapide des cales
- Commande par PC
- Evacuation automatique des cadres
- Dispositif de changement rapide des feuilles de Téflon
- Pilotage d'une table de refroidissement
- Réglage automatique du cordon de soudure selon besoin

Options :

- Eléments électriques et mécaniques pour le soudage à haute température (HTS) (Soudeuses à cycles rapides)
- Cycle de soudage sur-longueur 2 + 2
- Couteaux chauffants haut et bas
- Couteaux de limitation pour profilés plaxés
- Equipement pour le soudage des « U »
- Dispositif de pressage du joint
- Lors d'une commande simultanée : transmission de données vers une ébavureuse ROTOX avec PC
- Autres options sur demande



 **Caractéristiques techniques :**

- Puissance (kW) : 8
- Tension d'alimentation (V) : 400
- Pression de service (bar) : 6 - 7
- Débit d'air par cycle de soudage (NL) : env. 150
- Capacité de soudage en longueur (mm) :
320 - max. 3.500 (sans pressage de joints)
430 - max. 3.500 (avec pressage de joints)
selon configuration
- Capacité de soudage en largeur (mm) :
430 - max. 3.500 (sans pressage de joints)
500 - max. 3.500 (avec pressage de joints)
selon configuration
- Hauteur profilé (mm) : 30-125 ;
Option : 30 - 180
- Largeur profilé (mm) : max. 140 sans cales
- Poids (kg) : env. 3.500 (selon configuration)



Soudeuse multi-têtes SMH 510



Des axes servo dynamiques contrôlent l'ensemble du processus de soudage

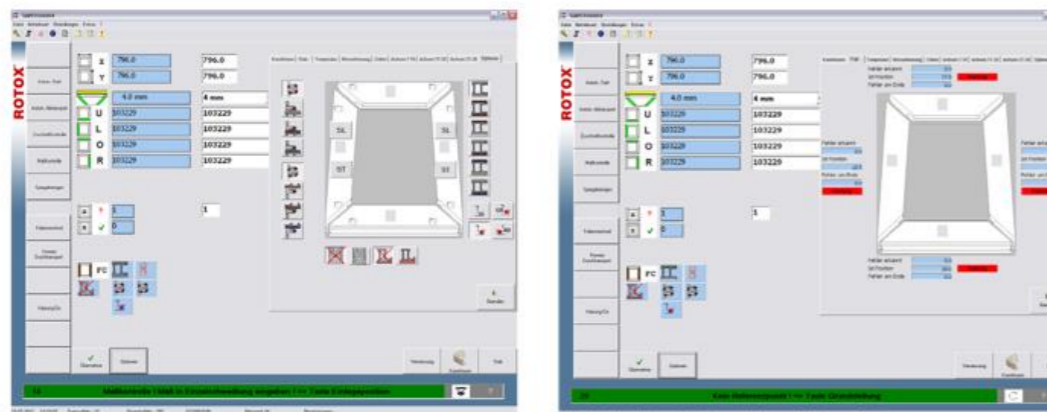


La soudeuse SMH 510 combine le procédé de soudage reconnu avec une technique plus récente et, en option, avec des éléments pour le soudage à haute température (HTS). En fonction des réglages choisis, cela permet de réduire le temps de cycle jusqu'à 50%, d'améliorer l'aspect des angles intérieurs et d'obtenir des joints plus souples.



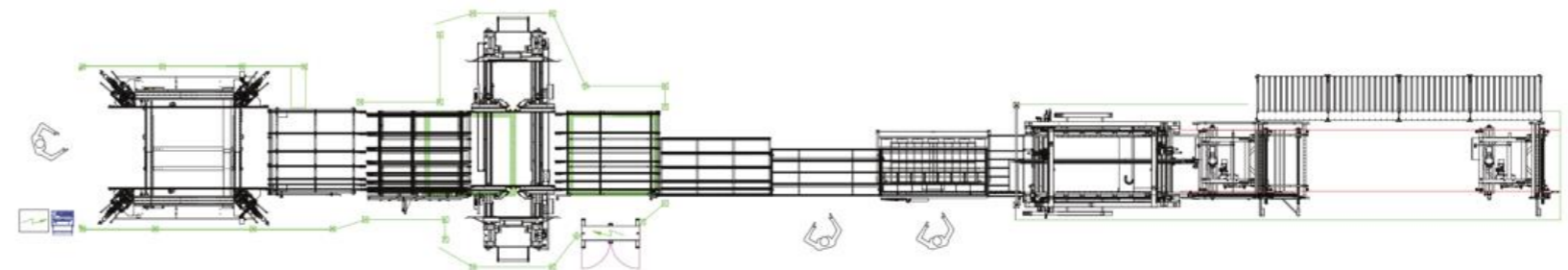
Déplacement motorisé du dispositif de pressage du joint

Visualisation



Visualisation conviviale de l'ensemble du processus de soudage

Exemple d'une implantation pour un maximum de 420 cadres standards en 8 heures



Soudeuse multi-têtes SMH 510 (2500 2500)

Table de refroidissement RKS 3223

Ebavureuse 2 têtes EKA 577

Tables de travail et d'assemblage

Automate de montage FBA 670

Tables d'évacuation et de stockage automatique